



domus
BRUNETE

MEMORIA DE CALIDADES



Una vivienda nueva en un entorno natural

BRUNETE



Contenido

pág.	03	Cimentación y estructura
	03	Fachadas y cubiertas
	03	Tabiquería
	04	Elementos comunes
	05	Carpintería exterior
	05	Carpintería interior
	06	Pavimentos y revestimientos
	06	Sostenibilidad
	07	Cocina
	08	Baños
	08	Electricidad y telecomunicaciones
	08	Climatización y agua caliente
	09	Urbanización



→ Cimentación y estructura

Cimentación de hormigón armado, diseñada y dimensionada de acuerdo a las Exigencias del Estudio Geotécnico.

La estructura, también de hormigón armado, se ha proyectado y calculado de acuerdo con la normativa exigible.

→ Fachadas y cubiertas

La fachada se realizará con un sistema de aislamiento térmico por el exterior tipo SATE.

La cubierta será inclinada con terrazas transitables en áticos.

→ Tabiquería

Tabiquería interior mediante placas de yeso laminado y separación entre viviendas mediante fábrica de ladrillo macizo, cumpliendo con los apartados térmicos y acústico del Código Técnico de la Edificación.

El acabado interior es en pintura plástica lisa en estancias secas y cocinas.



→ Elementos comunes

Ascensor

Ascensor accesible para personas con movilidad reducida.

Iluminación

Tecnología led en iluminación de portales como ahorro energético.

Garaje

Puerta de entrada de vehículos con célula fotoeléctrica, con apertura de mando a distancia y llave.

Pavimentos

Pavimentos de escalera y zonas comunes en gres o peldaño prefabricado, con paramentos verticales acabados en pintura plástica.

Distribuidores de planta pavimentados en gres.

El pavimento de los garajes y trasteros ubicados en la planta sótano se realizarán en hormigón pulido.



→ Carpintería Exterior

Ventanas de PVC/aluminio con rotura de puente térmico de hojas abatibles y fijos con acristalamiento doble con cámara de aire que garantizan el correcto aislamiento térmico y acústico de la vivienda respecto al exterior.

La salida a las terrazas se resolverá con puertas correderas.

Persianas de lamas de aluminio para el oscurecimiento de los dormitorios y salones.



→ Carpintería Interior

Puertas lacadas en blanco y herrajes metálicos acerados. Se instalarán condenas en las puertas de los baños.

Las manivelas y herrajes serán cromados.

Armarios empotrados modulares tipo monoblock con puertas lacadas en blanco abatibles, con barra para colgar y balda.

Puerta de acceso blindada con chapa de acero interior con 3 puntos de anclaje acabada en blanco, con mirilla gran angular.



→ Pavimentos y Revestimientos

Pavimentos de vivienda de tarima laminada sintética.

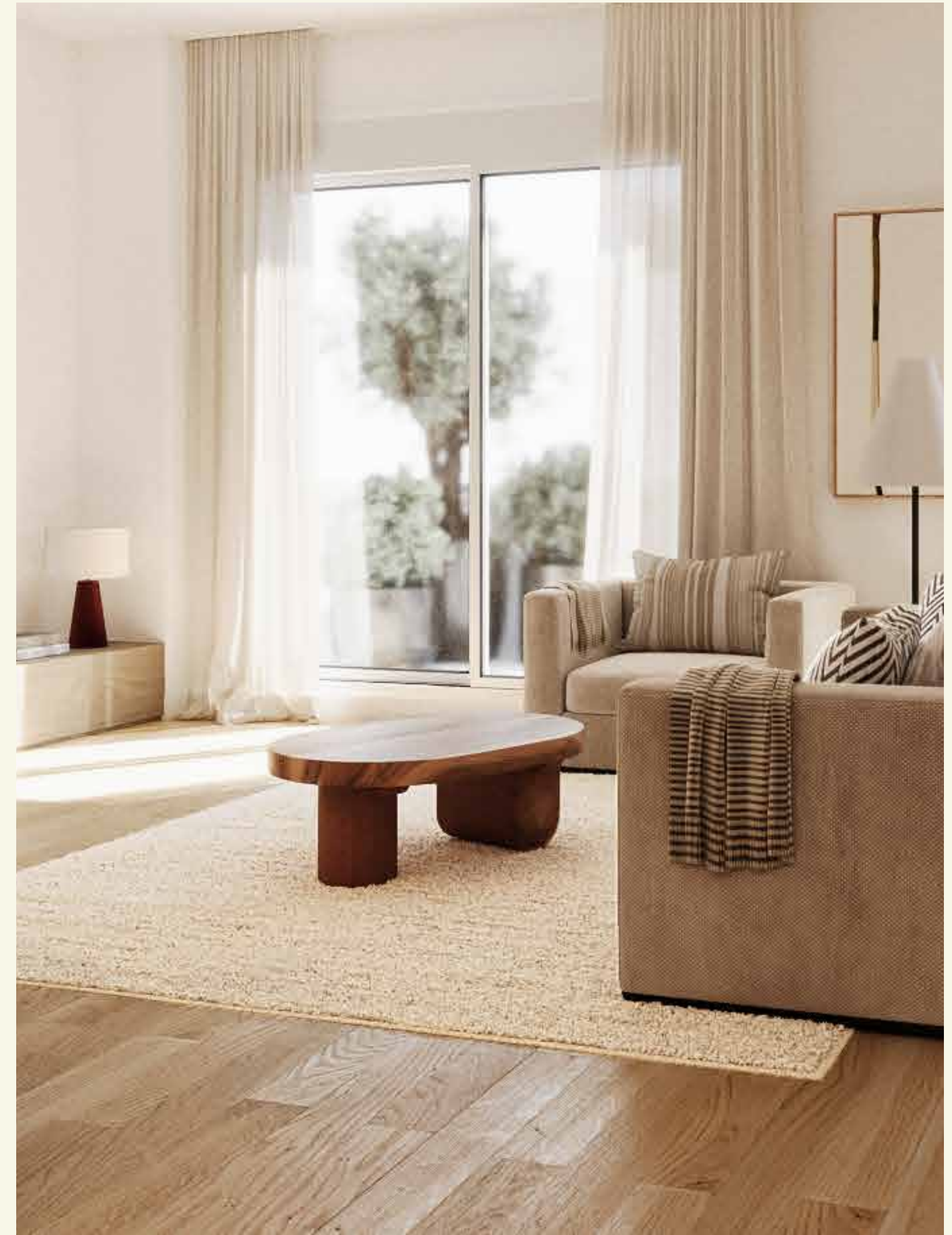
Falso techo en zonas húmedas, pasillos y salones.

Pintura plástica lisa en tonos claros en paredes y blanca en techos.

Porches/terrazas solados en gres antideslizante.

→ Sostenibilidad

La edificación se somete, de forma privada y voluntaria, a la evaluación de su sostenibilidad, certificada eficientes y respetuosas con el medio ambiente.





→ Cocina

Revestimiento vertical de pintura en todos los paramentos y frente de bancada del mismo material compacto de la encimera.

Techo con pintura plástica lisa blanca.

Amueblamiento de cocina con muebles altos y bajos de gran capacidad.

Encimera de material tipo Silestone o similar, con fregadero inoxidable bajo encimera y grifo mezclador monomando.

Dotación de electrodomésticos de gama media-alta con placa de inducción, campana extractora y horno.



→ Baños

Pavimentos de baños de gres.

Revestimiento vertical con alicatado cerámico en zonas húmedas.

Techo con pintura plástica lisa.

Aparatos sanitarios de primera calidad.

Platos de ducha de resina.

Grifería monomando de diseño cromada en aparatos sanitarios.

→ Electricidad y telecomunicaciones

Conforme al Reglamento Electrotécnico de Baja Tensión.

Mecanismos eléctricos de primera calidad.

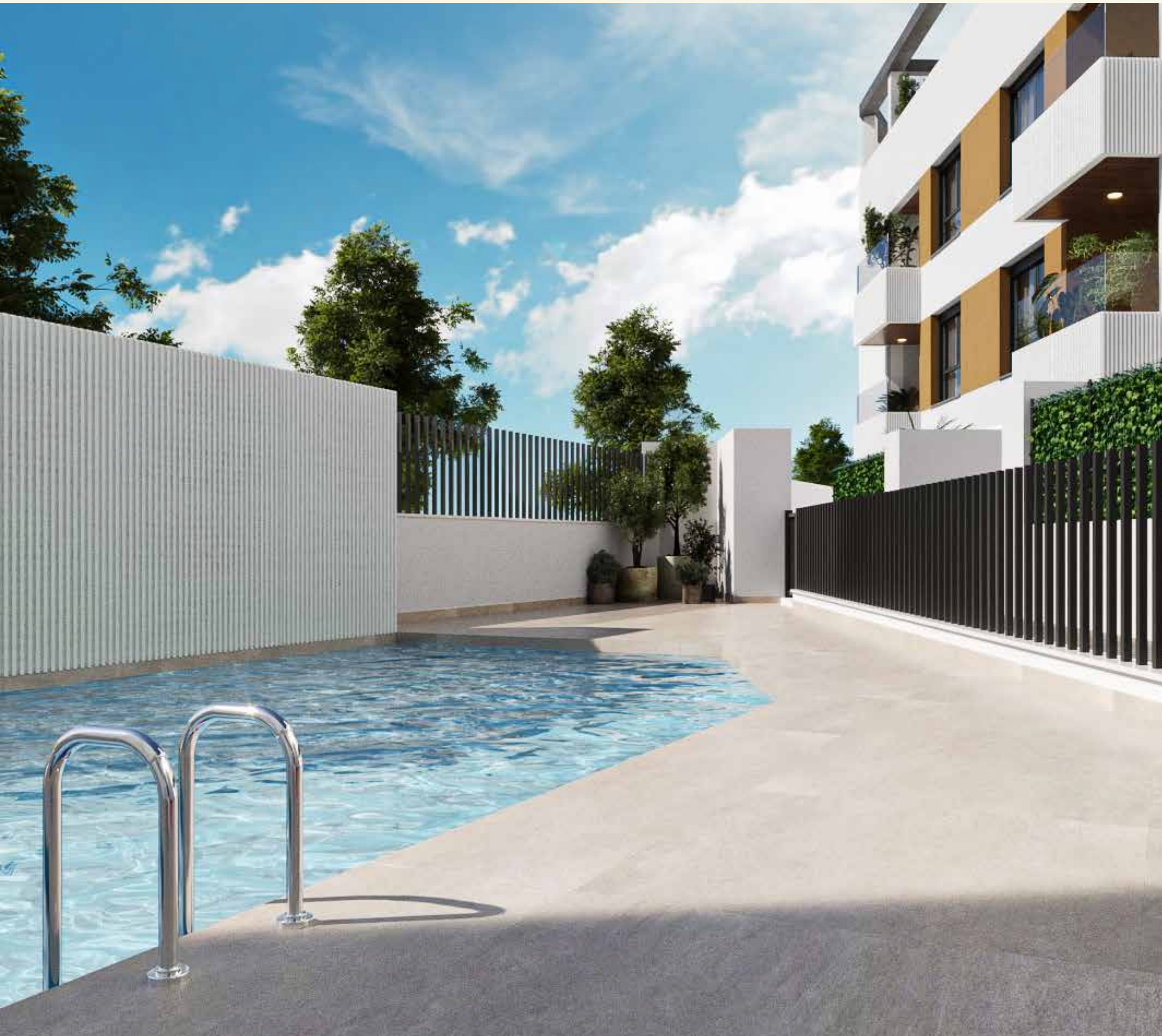
Tomas de televisión en salón y dormitorios.

Video portero automático.

→ Climatización y agua caliente

Suelo radiante/refrescante mediante aerotermia centralizada para la climatización y el agua caliente sanitaria con control individualizado por vivienda.





→ Urbanización

Piscina comunitaria y zona ajardinada.

Zonas comunes con solado de gres antideslizante.

Calle río Alberche 5
BRUNETE



domus
BRUNETE

91 646 35 35

www.majhol.es · C/ Alfonso XII, N° 18, Móstoles
alfonso12@majhol.es · gestion@domusbrunete.com

CHA|||BERÍ
GESTIÓN DE PROYECTOS