

DOMUS ATOCHA

MEMORIA DE CALIDADES

BIENVENIDO A TU NUEVO HOGAR EN MÓSTOLES

Avenida Abogados de Atocha, 14



pág.	CONTENIDO
03	Cimentación y estructura
03	Fachadas y cubiertas
03	Tabiquería
04	Elementos comunes
05	Carpintería exterior
05	Carpintería interior
06	Pavimentos y revestimientos
06	Sostenibilidad
07	Cocina
07	Baños
08	Electricidad y telecomunicaciones
08	Climatización y agua caliente
08	Urbanización





CIMENTACIÓN Y ESTRUCTURA

- Cimentación de hormigón armado, diseñada y dimensionada de acuerdo a las Exigencias del Estudio Geotécnico.
- La estructura, también de hormigón armado, se ha proyectado y calculado de acuerdo con la normativa exigible.

FACHADAS Y CUBIERTAS

- La fachada realizada con SATE y acabado en mortero monocapa en 2 tonos, blanco roto y gris.
- La cubierta será plana invertida y transitable.

TABIQUERÍA

- Tabiquería interior mediante placa de yeso laminado y separación entre viviendas mediante fábrica de ladrillo macizo, cumpliendo con los apartados térmicos y acústico del Código Técnico de la Edificación.
- El acabado interior es en pintura plástica lisa en estancias secas y cocinas.

ELEMENTOS COMUNES



Ascensor

- Ascensor accesible para personas con movilidad reducida.



Iluminación

- Tecnología led en iluminación de portales como ahorro energético.



Pavimentos

- Pavimentos de zonas comunes en gres, con paramentos verticales acabados en pintura plástica.
- El pavimento de los garajes y trasteros ubicados en la planta sótano irán en hormigón pulido.



Puerta garaje

- Puerta de entrada de vehículos con célula fotoeléctrica, con apertura de mando a distancia y llave.



CARPINTERÍA EXTERIOR

- Ventanas de PVC/aluminio con rotura de puente térmico de hojas abatibles y fijos con acristalamiento doble con cámara de aire que garantizan el correcto aislamiento térmico y acústico de la vivienda respecto al exterior.
- Persianas de lamas de aluminio para el oscurecimiento de los dormitorios y salones.



CARPINTERÍA INTERIOR

- Puertas lacadas en blanco y herrajes metálicos acerados. Llevarán condenas las puertas de baños.
- Las manivelas y herrajes serán cromadas.
- Armarios empotrados modulares tipo monoblock con puertas lacadas en blanco abatibles, con barra para colgar y balda.
- Puerta de acceso blindada con chapa de acero interior con 3 puntos de anclaje acabada en blanco, con mirilla gran angular.

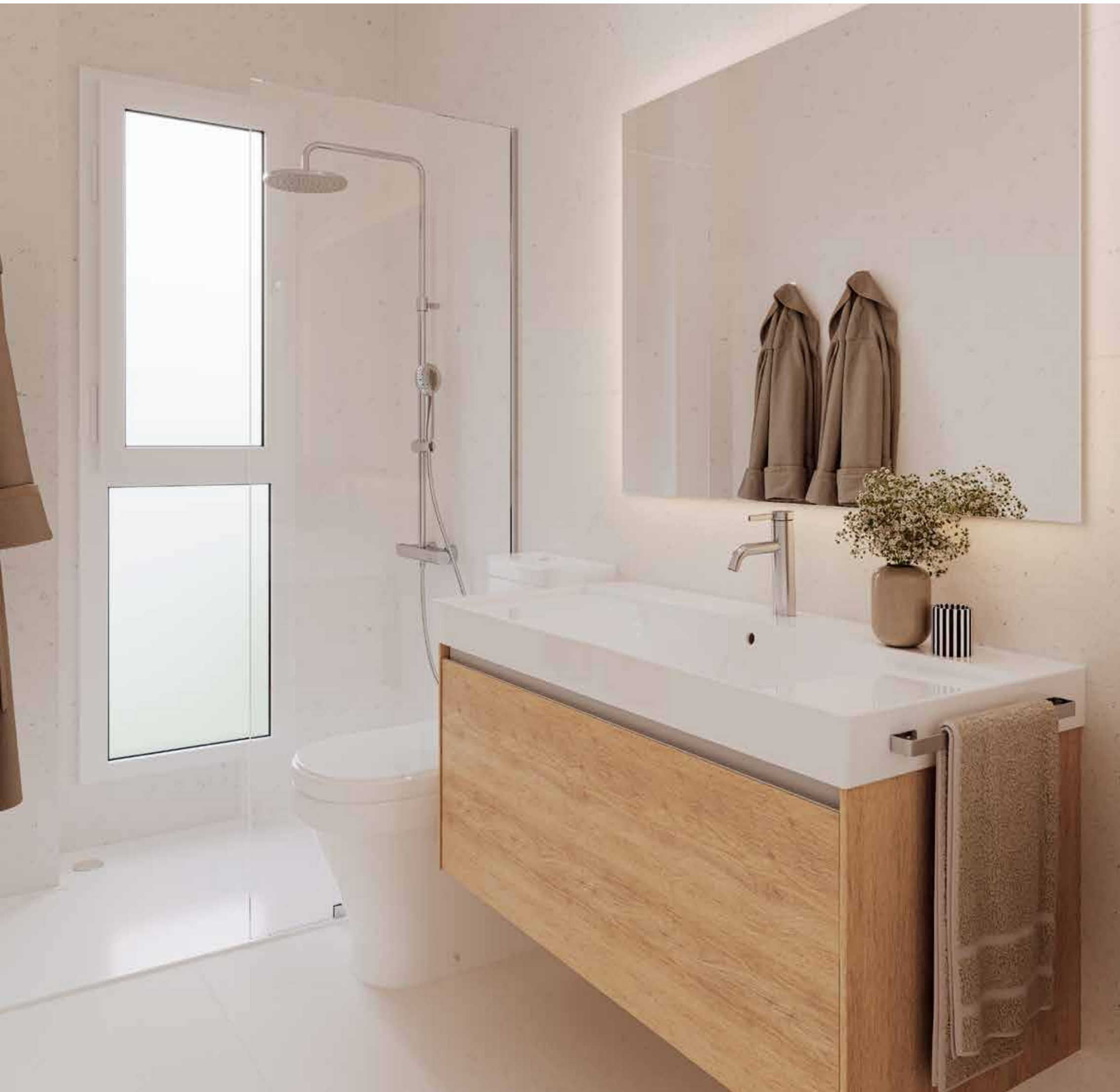


PAVIMENTOS Y REVESTIMIENTOS

- Pavimentos de vivienda de tarima laminada sintética.
- Falso techo en pasillo, zonas húmedas y cocina.
- Pintura plástica lisa en tonos claros en paredes y blanca en techos.
- Pavimento de baños y cocina en gres.

SOSTENIBILIDAD

- La edificación se somete, de forma privada y voluntaria, a la evaluación de su sostenibilidad, certificada eficientes y respetuosas con el medio ambiente.



COCINA

- Revestimiento vertical de pintura en todos los paramentos.
- Techo con pintura plástica lisa blanca.

BAÑOS

- Pavimentos de baños de gres.
- Revestimiento vertical con alicatado cerámico.
- Techo con pintura plástica lisa.
- Aparatos sanitarios de 1ª calidad.
- Platos de ducha de resina.
- Grifería monomando de diseño cromada en aparatos sanitarios.



ELECTRICIDAD Y TELECOMUNICACIONES

- Conforme al Reglamento Electrotécnico de Baja Tensión.
- Mecanismos eléctricos de primera calidad.
- Tomas de televisión en salón y dormitorios.
- Video portero automático.

CLIMATIZACIÓN Y AGUA CALIENTE

- Suelo radiante/refrescante mediante aerotermia centralizada para la climatización y el agua caliente sanitaria con control individualizado por vivienda.

URBANIZACIÓN

- Zonas comunes exteriores con solado de gres antideslizante.

606 920 610

WWW.CHAMBERIGP.COM

DOMUSATOCHA@CHAMBERIGP.COM

CHAMBERÍ
GESTIÓN DE PROYECTOS

DOMUS  **ATOCHA**