



domus
BRUNETE

PORTAL 2 PLANTA PRIMERA B

C/ Rio Alberche N°5. BRUNETE (MADRID)

CUADRO DE SUPERFICIES
VIVIENDA TIPO V02

TOTAL SUPERFICIE ÚTIL 72,56 m²

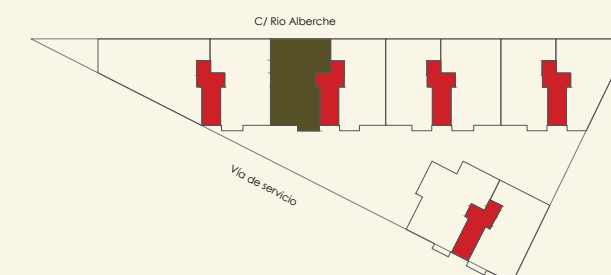
TOTAL SUPERFICIE TERRAZAS 5,88 m²

TOTAL SUPERFICIE ÚTIL 78,44 m²

TOTAL SUPERFICIE
CONSTRUIDA C.P.P.Z.C. 106,70 m²

EMPLAZAMIENTO Nº DE PLANO:

14

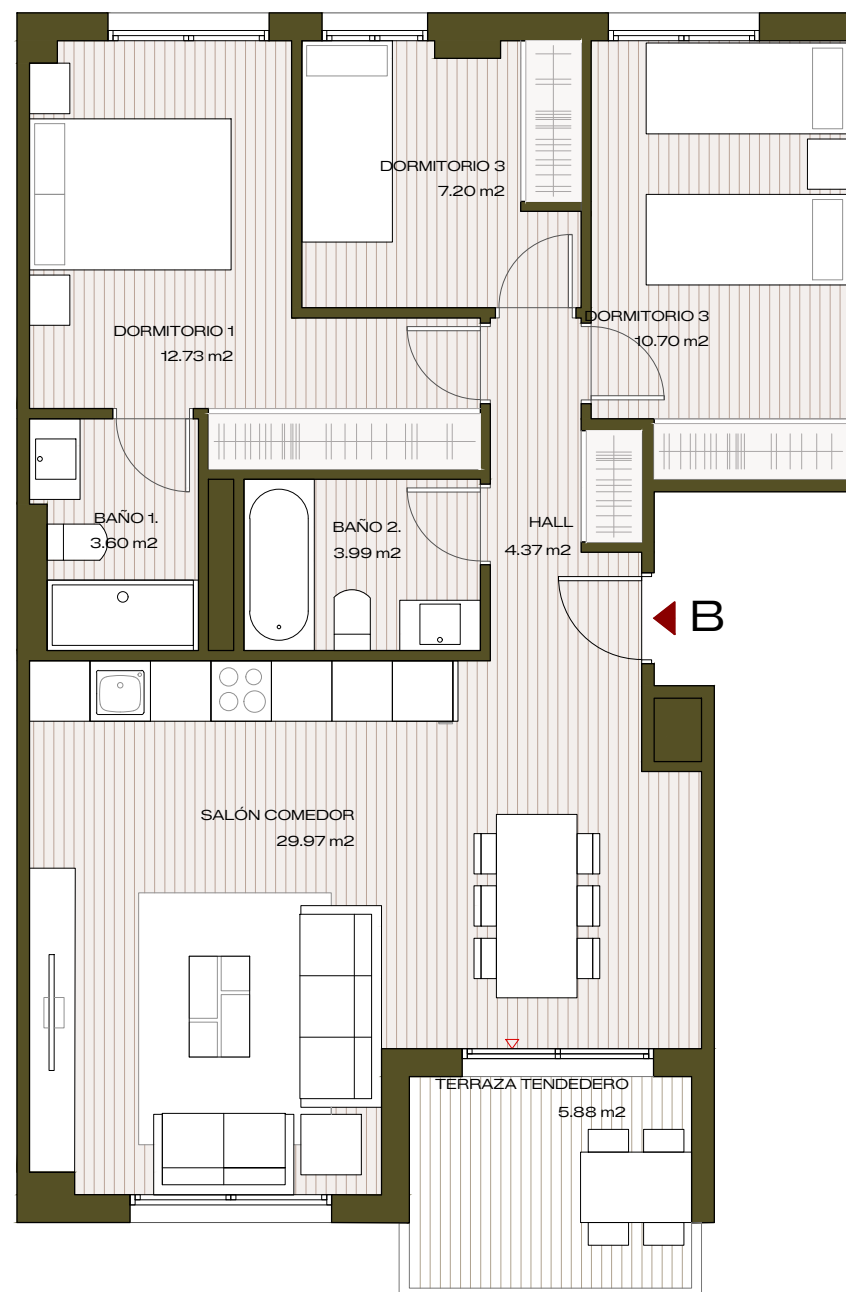


PROMUEVE

Promoción Residencial
Aldama Central, S.Coop

GESTIONA

CHAMBERÍ
GESTIÓN DE PROYECTOS



Escala 0 1 2 3m