



KEIDAS
HOMES

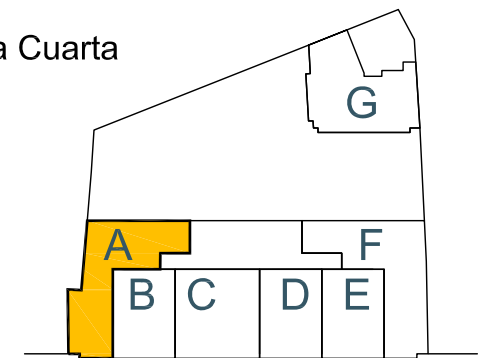


VIVIENDA TIPO	BLOQUE	1
	PLANTA	4 ^a
	PUERTA	A

Bloque 1

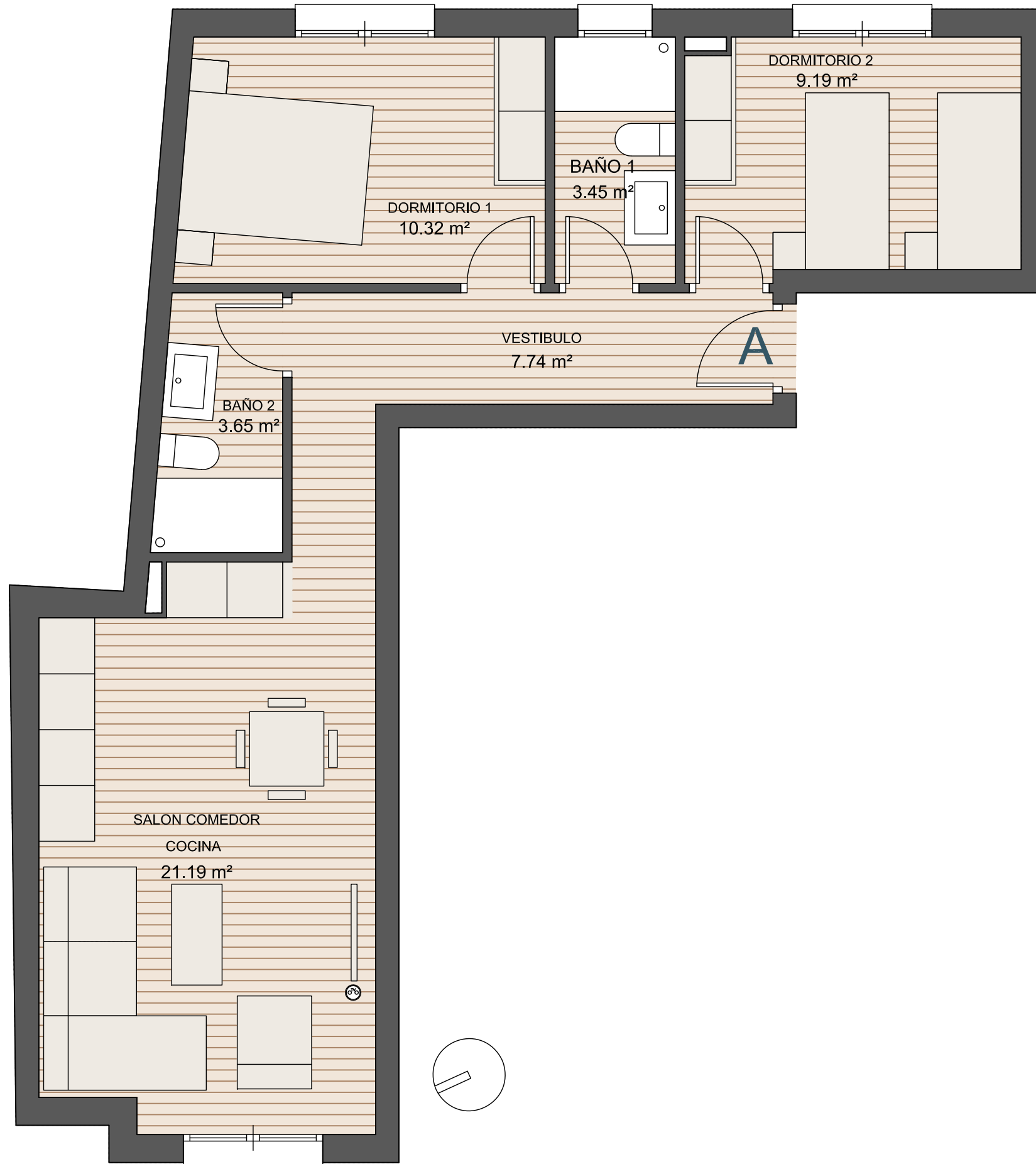
Superficie construida interior	66.99 m ²
Superficie construida interior + z.c.	85.41 m ²
Superficie construida terrazas	0.00 m ²
Total Superficie construida + z.c.	85.41 m²

Planta Cuarta



C/ Paseo de la Estación, 6

CHAMBERÍ
GESTIÓN DE PROYECTOS



El presente plano no es definitivo, ya que ha sido elaborado conforme al Proyecto Básico del Edificio y, por tanto, Chamberí Gestión de Proyectos se reserva la facultad de incluir las modificaciones necesarias por exigencias técnicas y/o jurídicas u ordenadas por cualesquiera administraciones u organismo públicos, ajustándolos en todo caso al Proyecto de Ejecución. Los elementos accesorios (por ejemplo, el mobiliario incluido en la zona de la cocina o elementos de jardinería) son meramente ilustrativos. Los giros de puertas y la distribución de aparatos sanitarios no son vinculantes. Las superficies expresadas son aproximadas, pudiendo experimentar modificaciones por razones de índole técnico y/o legal en el desarrollo de la ejecución de las obras.